



Certifié conforme et vu pour être annexé à la délibération du Conseil Municipal, en date du 05/02/2022, approuvant la modification n°4.

Le Maire, Mme Fabienne SCHERRER

PLAN DE ZONAGE GLOBAL

Pièce N° 1.1	PROCÉDURES			
	REVISION	REVIS. SIMPLIFIÉE	MODIFICATION	MODIF. SIMPLIFIÉE
Echelle 1/5000	1 - le 12/10/2005 (PLU)	1 - le 29/11/2012	1 - le 15/05/2006 2 - le 29/11/2012	1 - le 29/09/2015 2 - le 09/04/2019 3 - le 06/11/2017 et Déclaration de projet portant MEC du PLU
	CONCEPTION		E.E. SIG / DESSIN C.I.C.L. 74370 VILLAZ	FOND CADASTRE cadastre date pour mise à jour du 01/01/2022

EMA n° 14/0020

LEGENDE

ZONES URBAINES

- UB : Centre-bourg
- Ub1 : Centre-bourg
- U : Zone d'habitat / assainissement collectif existant ou programmé
- Ui : Zone d'habitat / assainissement non collectif
- Uei : Monastère des Voirons / assainissement non collectif
- Usa : Zone d'activités de la Jonchère
- Ue : Zone d'équipements publics et collectifs
- Ueg : Secteur de la gendarmerie

ZONES NATURELLES RESERVEES A L'URBANISATION FUTURE

- 1AU : Zone d'urbanisation future à court terme (*) avec opération d'ensemble sur la totalité du tènement
- 1AUB : Zone d'urbanisation future à court terme (*) avec opération d'ensemble sur la totalité du tènement
- 1AUC : Zone d'urbanisation future à court terme (à vocation d'équipements publics et collectifs)
- 2AU : Zone d'urbanisation future à moyen terme (après modification ou révision du PLU)

ZONES AGRICOLES

- A : Zone agricole

ZONES NATURELLES

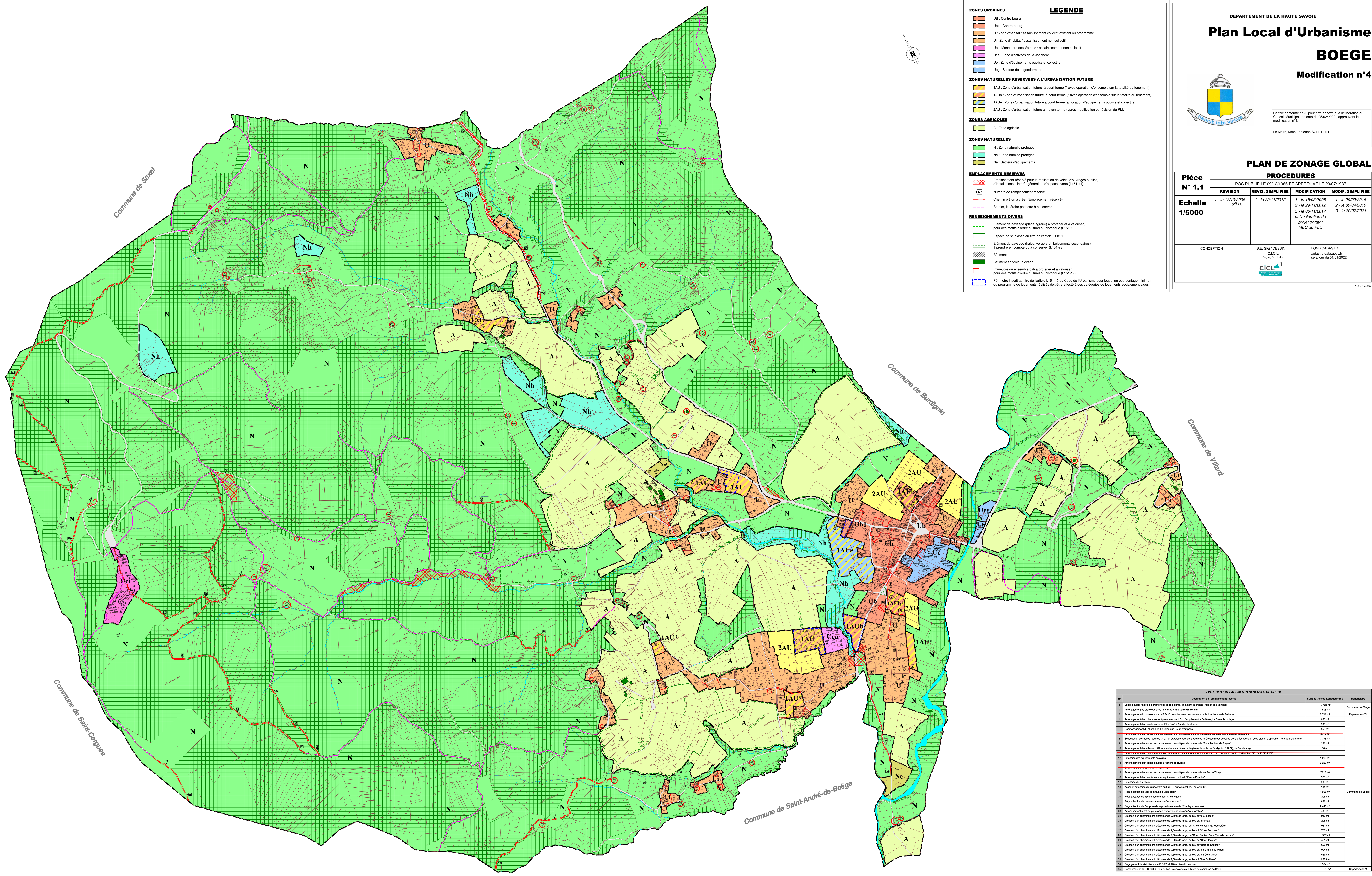
- N : Zone naturelle protégée
- Nh : Zone humide protégée
- Ne : Secteur d'équipements

EMPLACEMENTS RESERVES

- Emplacement réservé pour la réalisation de voies, d'ouvrages publics, d'installations d'intérêt général ou d'espaces verts (L151-41)
- Numéro de l'emplacement réservé
- Chemin piéton à créer (Emplacement réservé)
- Sentier, itinéraire pédestre à conserver

RENSEIGNEMENTS DIVERS

- Élément de paysage (plage agraire) à protéger et à valoriser, pour des motifs d'ordre culturel ou historique (L151-19)
- Espace boisé classé au titre de l'article L113-1
- Élément de paysage (haies, vergers et bosquets secondaires) à prendre en compte ou à conserver (L151-23)
- Bâtiment
- Bâtiment agricole (élevage)
- Immobilier ou ensemble bâti à protéger et à valoriser, pour des motifs d'ordre culturel ou historique (L151-19)
- Périmètre inscrit au titre de l'article L151-15 du Code de l'Urbanisme pour lequel un pourcentage minimum du programme de logements réalisés doit être affecté à des catégories de logements socialement aidés



LISTE DES EMBLEMES RESERVES DE BOEGE

N°	Destination de l'emplacement réservé	Surface (m²) ou Longueur (m)	Bénéficiaire
1	Espace public naturel de promenade et de détente, en amont du Pneu massif des Voirons	18 425 m²	Commune de Boège
2	Aménagement du carrefour entre la R.D.20 / rue Louis Guillemet	1 508 m²	Commune de Boège
3	Aménagement du carrefour sur la R.D.20 pour dessiner les secteurs de la Jonchère et du Fallières	2 718 m²	Département 74
4	Aménagement d'un cheminement piétonnier de 10m d'ouverture entre Fallières, Le Buis et le village	500 m²	Département 74
5	Aménagement d'un accès au lieu-dit "La Buis", à fin de plateforme	395 m²	Département 74
6	Réaménagement du chemin de Fallières sur 1,50m d'ouverture	500 m²	Département 74
7	Aménagement d'un espace public de stationnement pour dépôt de promenade au Pneu massif des Voirons	1 283 m²	Département 74
8	Sécurisation de l'accès 2427 et élargissement de la route de la Croix pour dessiner de la diablerie et de la station d'équitation - 0m de plateforme	2 778 m²	Département 74
9	Aménagement d'une aire de stationnement pour dépôt de promenade "Sous les bois de l'ayon"	395 m²	Département 74
10	Aménagement d'un espace public de stationnement pour dépôt de promenade "Sous les bois de l'ayon"	395 m²	Département 74
11	Aménagement d'un cheminement piétonnier de 10m d'ouverture entre les secteurs de Fallières et la route de Burdignin (R.D.20), de 3m de largeur	500 m²	Département 74
12	Aménagement d'un cheminement piétonnier de 10m d'ouverture entre les secteurs de Fallières et la route de Burdignin (R.D.20), de 3m de largeur	500 m²	Département 74
13	Aménagement d'un espace public de stationnement pour dépôt de promenade au Pneu massif des Voirons	1 283 m²	Département 74
14	Aménagement d'un espace public de stationnement pour dépôt de promenade au Pneu massif des Voirons	1 283 m²	Département 74
15	Aménagement d'une aire de stationnement pour dépôt de promenade au Pneu massif des Voirons	787 m²	Département 74
16	Aménagement d'un accès au site d'équipement culturel "Ferme Donchiv"	573 m²	Département 74
17	Extension du chemin	665 m²	Département 74
18	Accès et extension du site centre culturel "Ferme Donchiv" parcelle 629	181 m²	Département 74
19	Régénération de la voirie communale "Chez Fassin"	1 068 m²	Département 74
20	Régénération de la voirie communale "Chez Fassin"	305 m²	Département 74
21	Régénération de la voirie communale "Aux Anodes"	658 m²	Département 74
22	Régénération de la voirie communale "Aux Anodes"	2 440 m²	Département 74
23	Aménagement à fin de plateforme d'un accès de parking "Aux Anodes"	783 m²	Département 74
24	Création d'un cheminement piétonnier de 2,50m de largeur, au lieu-dit "L'Ermitage"	815 m²	Département 74
25	Création d'un cheminement piétonnier de 2,50m de largeur, au lieu-dit "L'Ermitage"	296 m²	Département 74
26	Création d'un cheminement piétonnier de 2,50m de largeur, au lieu-dit "Chez Fassin"	391 m²	Département 74
27	Création d'un cheminement piétonnier de 2,50m de largeur, au lieu-dit "Chez Bochar"	207 m²	Département 74
28	Création d'un cheminement piétonnier de 2,50m de largeur, au lieu-dit "Chez Fassin"	1 287 m²	Département 74
29	Création d'un cheminement piétonnier de 2,50m de largeur, au lieu-dit "Chez Fassin"	481 m²	Département 74
30	Création d'un cheminement piétonnier de 2,50m de largeur, au lieu-dit "Bois de Soudant"	423 m²	Département 74
31	Création d'un cheminement piétonnier de 2,50m de largeur, au lieu-dit "La Grange du Milieu"	394 m²	Département 74
32	Création d'un cheminement piétonnier de 2,50m de largeur, au lieu-dit "La Grange du Milieu"	468 m²	Département 74
33	Création d'un cheminement piétonnier de 2,50m de largeur, au lieu-dit "Les Châtaignes"	1 203 m²	Département 74
34	Dégagement de visibilité sur la R.D.20 et 203 au lieu-dit Le Jovet	1 854 m²	Département 74
35	Reculage de la R.D.20 au lieu-dit Les Trouderies à la limite de commune de Saxeil	16 075 m²	Département 74