

Plan Local d'Urbanisme BOEGE

Modification simplifiée n°2



Certifié conforme et vu pour être annexé à la délibération du Conseil Municipal, en date du 09/04/2019, approuvant conjointement la modification simplifiée n°2 du PLU.

Le Maire, Jean-Paul MUSARD

PLAN DE ZONAGE GLOBAL

Pièce N° 1.1	PROCÉDURES			
	REVISION	REVIS. SIMPLIFIÉE	MODIFICATION	MODIF. SIMPLIFIÉE
Echelle 1/5000	1 - le 12/10/2005 (PLU)	1 - le 29/11/2012	1 - le 15/05/2006 2 - le 29/11/2012	1 - le 29/09/2015
			3 - le 08/11/2017 et Déclaration de projet portant MEC du PLU	
CONCEPTION TERRITOIRES 74370 METZ-TESSY		B.E. SIG DESSIN C.I.C.L. 74370 VILLAZ	FOND CADASTRE DSI et RDD 7374 74000 ANNECY	

Origin Cadastre © Office de l'Etat - Données R.D. 13 74 - Reproduction interdite

LEGENDE

ZONES URBAINES

- UB : Centre-bourg
- Ub1 : Centre-bourg
- U : Zone d'habitat / assainissement collectif existant ou programmé
- Ui : Zone d'habitat / assainissement non collectif
- Uei : Monastère des Voirons / assainissement non collectif
- Usa : Zone d'activités de la Jonchère
- Ue : Zone d'équipements publics et collectifs
- Ueg : Secteur de gendarmerie

ZONES NATURELLES RESERVEES A L'URBANISATION FUTURE

- 1AU : Zone d'urbanisation future à court terme (*) avec opération d'ensemble sur la totalité du tènement
- 1AUB : Zone d'urbanisation future à court terme (*) avec opération d'ensemble sur la totalité du tènement
- 1AUC : Zone d'urbanisation future à court terme (à vocation d'équipements publics et collectifs)
- 2AU : Zone d'urbanisation future à moyen terme (après modification ou révision du PLU)

ZONES AGRICOLES

- A : Zone agricole

ZONES NATURELLES

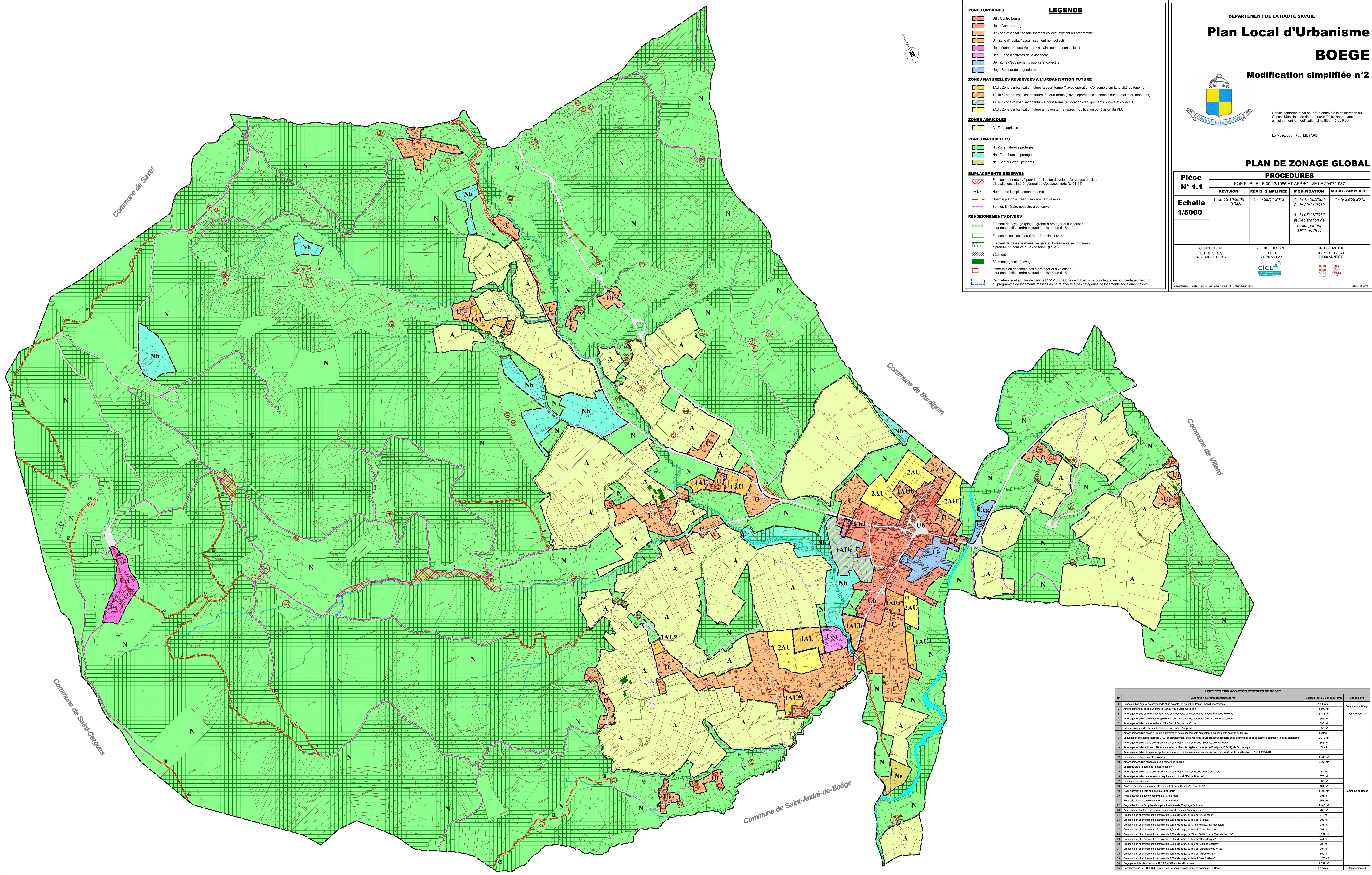
- N : Zone naturelle protégée
- Nh : Zone humide protégée
- Ne : Secteur d'équipements

EMPLACEMENTS RESERVES

- Emplacement réservé pour la réalisation de voies, d'ouvrages publics, d'installations d'intérêt général ou d'espaces verts (L151-41)
- Numéro de l'emplacement réservé
- Chemin piéton à créer (Emplacement réservé)
- Sentier, itinéraire pédestre à conserver

RENSEIGNEMENTS DIVERS

- Élément de paysage (plage agraire) à protéger et à valoriser, pour des motifs d'ordre culturel ou historique (L151-19)
- Espace boisé classé au titre de l'article L113-1
- Élément de paysage (haies, vergers et boisements secondaires) à prendre en compte ou à conserver (L151-25)
- Bâtiment
- Bâtiment agricole (élevage)
- Immobilier ou ensemble bâti à protéger et à valoriser, pour des motifs d'ordre culturel ou historique (L151-19)
- Périmètre inscrit au titre de l'article L151-15 du Code de l'Urbanisme pour lequel un pourcentage minimum du programme de logements réalisés doit être affecté à des catégories de logements socialement aidés



N°	Destination de l'emplacement réservé	Surface (m²) ou Longueur (m)	Bénéficiaire
1	Espace public naturel de promenade et de détente, en amont du Pneu cassé des Voirons	18 425 m²	
2	Aménagement du carrefour entre la R.D.207 / rue Louis Guillemet	1 508 m²	Commune de Boège
3	Aménagement du carrefour sur la R.D.207 pour desservir les secteurs de la Jonchère et du Fallières	2 718 m²	Département 74
4	Aménagement d'un cheminement piétonnier de 10m d'ouverture entre Fallières, Le Buis et le village	500 m²	
5	Aménagement d'un accès au lieu-dit "Le Buis", à fin de plateforme	395 m²	
6	Régénération du chemin de Fallières sur 1,50m d'origine	500 m²	
7	Aménagement d'un accès à fin de plateforme et de stationnement au secteur d'équipements sportifs du Métais	3012 m²	
8	Sécurisation de l'accès 2427 et élargissement de la route de la Croix pour desservir la discothèque et de la station d'épuration - 5m de plateforme	2 778 m²	
9	Aménagement d'une aire de stationnement pour départ de promenade "Sous les bois de Fayot"	395 m²	
10	Aménagement d'une passerelle piétonne entre les secteurs de Fallières et la route de Burdignin R.D. 1372, de 3m de large	90 m²	
11	Aménagement d'un équipement public (communal ou intercommunal) au Métais Sud. Supprimé par la modification N°2 du 29/11/2012		
12	Extension des équipements sociaux	1 263 m²	
13	Aménagement d'un espace public à l'entrée de Fallières	2 940 m²	
14	Supprimé dans le cadre de la modification N°1		
15	Aménagement d'une aire de stationnement pour départ de promenade au Pneu de Thays	787 m²	
16	Aménagement d'un accès au futur équipement culturel "Ferme Donchère"	573 m²	
17	Extension du camping	665 m²	Commune de Boège
18	Accès et extension du futur centre culturel "Ferme Donchère" parcelle 629	181 m²	
19	Régénération de la voie communale "Chez Fassin"	1 006 m²	
20	Régénération de la voie communale "Chez Riggler"	305 m²	
21	Régénération de la voie communale "Aux Andes"	658 m²	
22	Régénération de l'impasse de la paroisse de l'Érmitage (Voirons)	2 440 m²	
23	Aménagement à fin de plateforme d'un accès de parking "Aux Andes"	730 m²	
24	Création d'un cheminement piétonnier de 2,50m de large, au lieu-dit "L'Érmitage"	815 m²	
25	Création d'un cheminement piétonnier de 2,50m de large, au lieu-dit "Stratoc"	296 m²	
26	Création d'un cheminement piétonnier de 2,50m de large, au lieu-dit "Chez Fassin" au Monastère	391 m²	
27	Création d'un cheminement piétonnier de 2,50m de large, au lieu-dit "Chez Bochet"	207 m²	
28	Création d'un cheminement piétonnier de 2,50m de large, au lieu-dit "Chez Fassin" aux "Bois de Jaccys"	1 357 m²	
29	Création d'un cheminement piétonnier de 2,50m de large, au lieu-dit "Chez Jaccys"	481 m²	
30	Création d'un cheminement piétonnier de 2,50m de large, au lieu-dit "Bois de Soccant"	423 m²	
31	Création d'un cheminement piétonnier de 2,50m de large, au lieu-dit "La Grange du Métais"	904 m²	
32	Création d'un cheminement piétonnier de 2,50m de large, au lieu-dit "La Côte Marée"	666 m²	
33	Création d'un cheminement piétonnier de 2,50m de large, au lieu-dit "Les Châtaux"	1 203 m²	
34	Dégagement de visibilité sur la R.D.207 et 207 au lieu-dit Le Jovet	1 854 m²	
35	Reculotage de la R.D.207 au lieu-dit Les Trouderettes à la limite communale de Savail	16 070 m²	Département 74